

BODROGHALOM

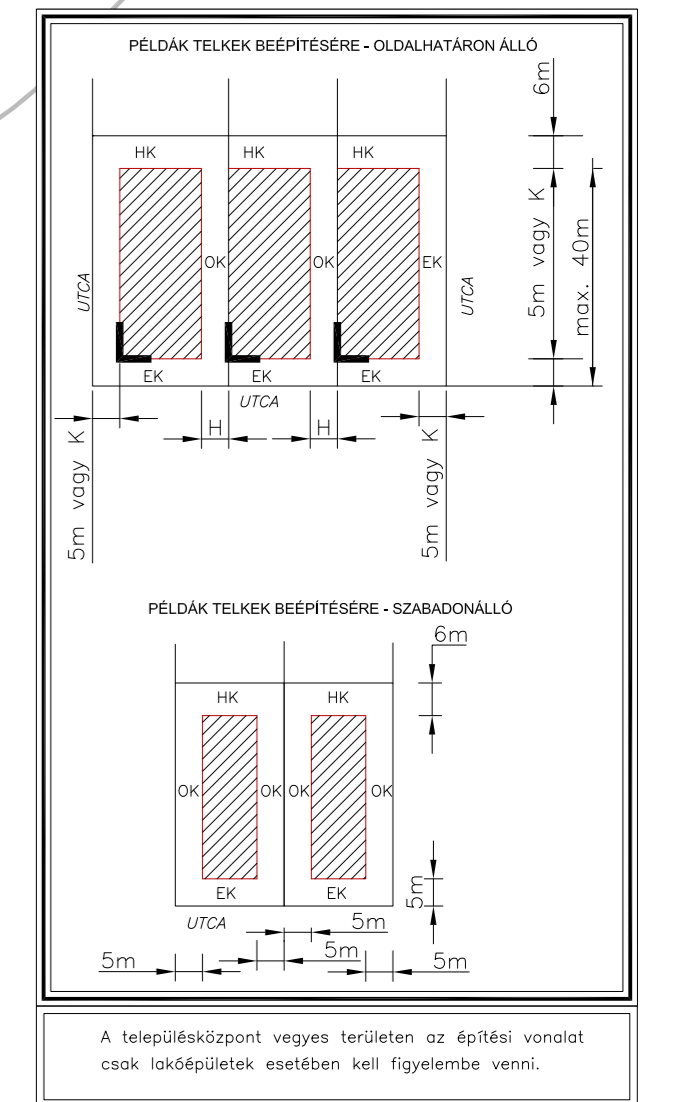
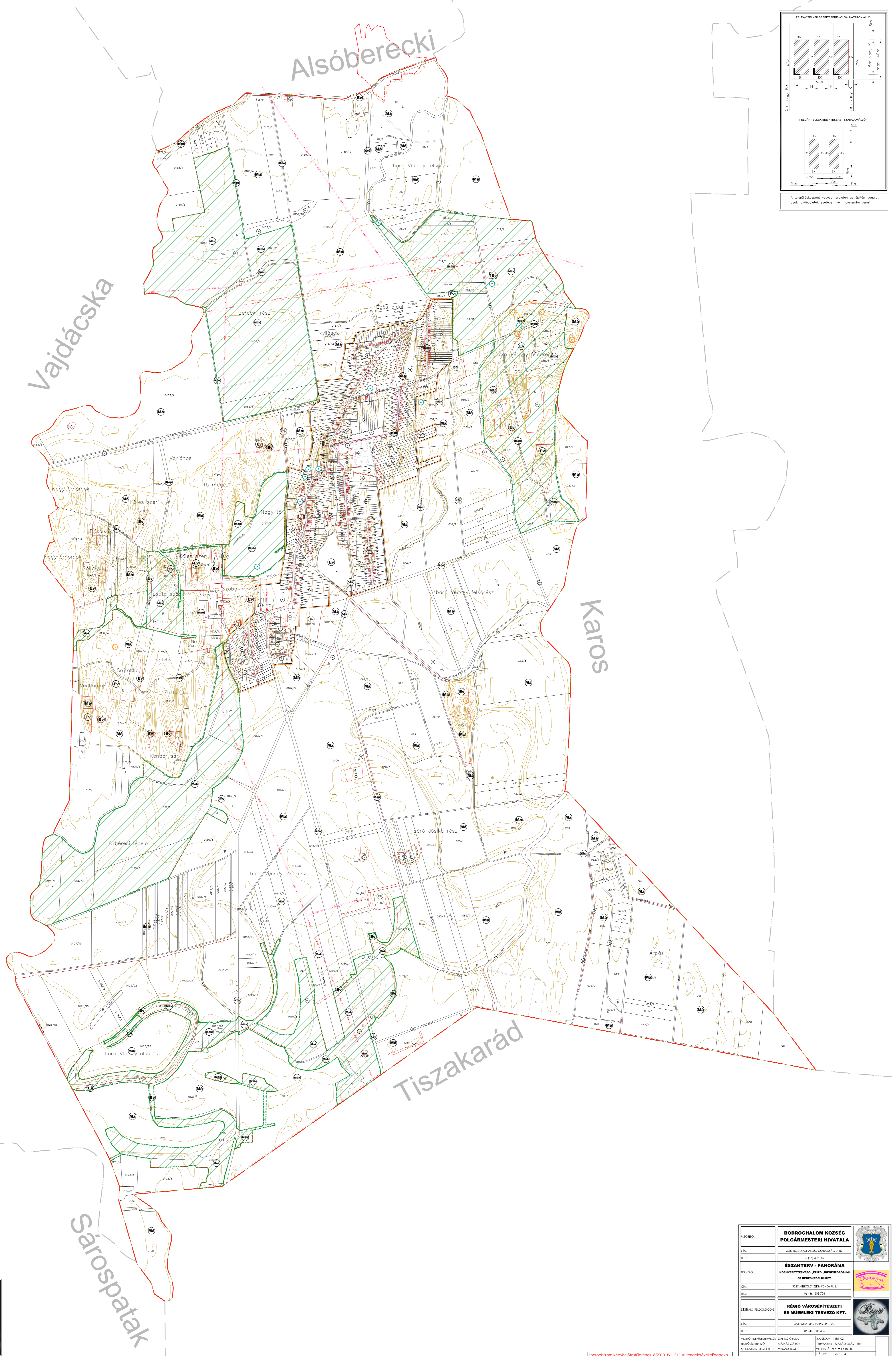
TELEPÜLÉSRENDEZÉSI TERVE

KÜLTERÜLETI SZABÁLYOZÁSI TERV

M=1:10000

JELMAGYARÁZAT	
HATÁROK	
	IGAZGATÁSI TERÜLET HATÁRA
	CSATLAKOZÓ TELEPÜLÉSEK IGAZGATÁSI HATÁRA
	MEGLÉVŐ BELTERÜLET HATÁRA
	TERVEZETT BELTERÜLET HATÁRA
	MEGSZÜNŐ BELTERÜLET HATÁRA
	SZABÁLYOZÁSI VONAL MEGLÉVŐ/TERVEZETT
	ÉPÍTÉSI ÖVEZET HATÁRA
EGYÉB JELEK	
	RÉGÉSZETI LEŐLÉHELYEK
	RÉGÉSZETI LEŐLÉHELY HATÁRA
	RÉGÉSZETI ÉRDEKÜ TERÜLET 1. HATÁRA
	RÉGÉSZETI ÉRDEKÜ TERÜLET 2. HATÁRA
	EGYEDI TÁJÉRTÉK
	ÖKOLOGIAI HÁLÓZAT - ÖKOLOGIAI FOLYOSÓ HATÁRA
KÖZMŰVEK	
	TRANSZFORMÁTOR
	VILLAMOS ALAPHÁLÓZAT (20-220KV) ÉS VÉDŐTÁVOLSÁGA

JELMAGYARÁZAT	
A táblázatban a jelölés a területi rendszert jelölésnek szolgálnak.	
Száma	Leírás
1	1. sz. területi rendszert jelölés
2	2. sz. területi rendszert jelölés
3	3. sz. területi rendszert jelölés
4	4. sz. területi rendszert jelölés
5	5. sz. területi rendszert jelölés
6	6. sz. területi rendszert jelölés
7	7. sz. területi rendszert jelölés
8	8. sz. területi rendszert jelölés
9	9. sz. területi rendszert jelölés
10	10. sz. területi rendszert jelölés
11	11. sz. területi rendszert jelölés
12	12. sz. területi rendszert jelölés
13	13. sz. területi rendszert jelölés
14	14. sz. területi rendszert jelölés
15	15. sz. területi rendszert jelölés
16	16. sz. területi rendszert jelölés
17	17. sz. területi rendszert jelölés
18	18. sz. területi rendszert jelölés
19	19. sz. területi rendszert jelölés
20	20. sz. területi rendszert jelölés
21	21. sz. területi rendszert jelölés
22	22. sz. területi rendszert jelölés
23	23. sz. területi rendszert jelölés
24	24. sz. területi rendszert jelölés
25	25. sz. területi rendszert jelölés
26	26. sz. területi rendszert jelölés
27	27. sz. területi rendszert jelölés
28	28. sz. területi rendszert jelölés
29	29. sz. területi rendszert jelölés
30	30. sz. területi rendszert jelölés
31	31. sz. területi rendszert jelölés
32	32. sz. területi rendszert jelölés
33	33. sz. területi rendszert jelölés
34	34. sz. területi rendszert jelölés
35	35. sz. területi rendszert jelölés
36	36. sz. területi rendszert jelölés
37	37. sz. területi rendszert jelölés
38	38. sz. területi rendszert jelölés
39	39. sz. területi rendszert jelölés
40	40. sz. területi rendszert jelölés
41	41. sz. területi rendszert jelölés
42	42. sz. területi rendszert jelölés
43	43. sz. területi rendszert jelölés
44	44. sz. területi rendszert jelölés
45	45. sz. területi rendszert jelölés
46	46. sz. területi rendszert jelölés
47	47. sz. területi rendszert jelölés
48	48. sz. területi rendszert jelölés
49	49. sz. területi rendszert jelölés
50	50. sz. területi rendszert jelölés



VEGZŐ:	BODROGHALOM KÖZSÉG	
CSM:	38P/BODROGHALOM, SZABÁLYOZÁS 0.8P	09-140-308-009
TEL:		
TERVEZŐ:	ÉSZAKTÉRY - PANORÁMA	
	KÖZMŰTERVEZŐ, ÉPÍTŐ, ÁBRASOROLÓ	
	ÉS MÉRŐKÉPÉLM KFT.	
CSM:	337/MÉRCZ, ÉRDEKHELY 0.2	09-140-308-728
TEL:		
DEKORÁCIÓ:	REGIO VÁROSEPÍTÉZETI	
	ÉS MŰEMLEKI TERVEZŐ KFT.	
CSM:	302/MÉRCZ, PAFOR 0.35	09-140-308-455
TEL:		
VEZETŐ TELEPÜLÉSRENDEZŐ:	DANÓ GYULA	RAJZTÁR: 195.02
TERVEZŐBENNEK:	HARTAI GÁBOR	TERVEZŐ: SZABÓCSILLA TIBOR
MEGTERVEZŐ:	VAGYAS ZSÓFI	MÉRŐKÉPÉLM: M=1:10.000
MEGTERVEZŐ:	VAGYAS ZSÓFI	TERVEZÉS DÁTUM: 2010.04